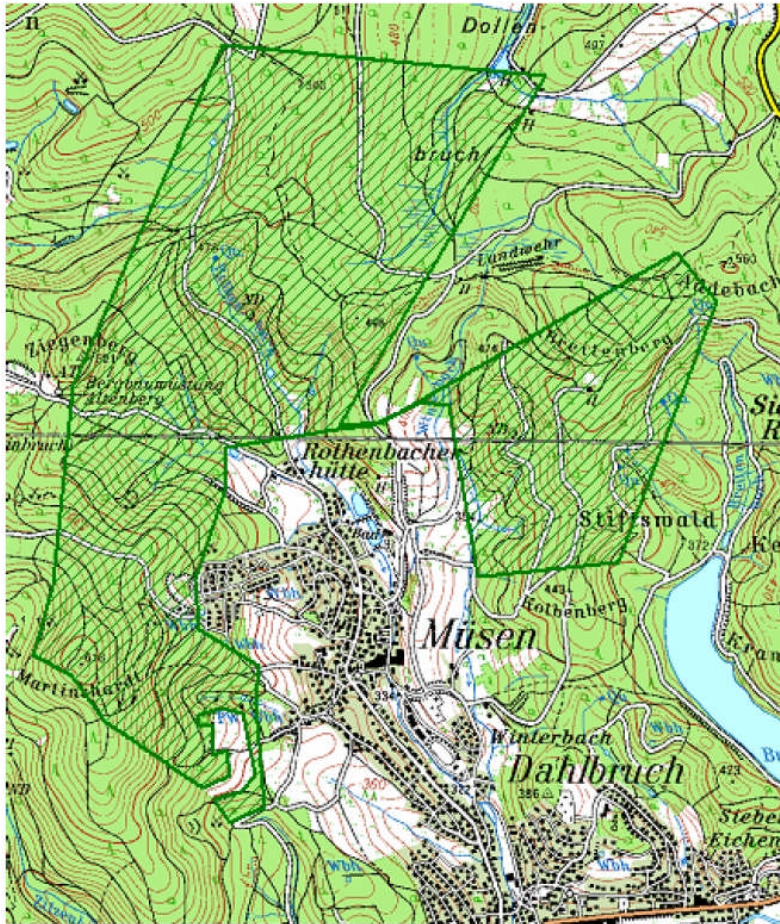



Zusammenlegungsverfahren Müsen

Das Verfahren wurde am 10.05.2012 schlussfestgestellt.



Top.Karte 1:50000 Nordrhein-Westfalen
© Landesvermessungsamt Nordrhein-Westfalen, Bundesamt für Kartographie und Geodäsie 2003

 Grenze des Verfahrens (vereinfacht dargestellt), Gebietskarte nicht maßstäblich

Lage: Kreis Siegen-Wittgenstein, Stadt Hilchenbach

Einleitung des Verfahrens: 2005

Stand: Am 16. Mai 2009 wurde die neue Genossenschaft „Müsener Hauberg“ gegründet.
Schlussfeststellung am 10.05.2012

Ziel: Verbesserung der forstwirtschaftlichen Verhältnisse durch Zusammenlegung der fünf Waldgenossenschaften „Dörfer Hauberg“, „Dornbrucher Hauberg“, „Merklinghäuser Hauberg“, „Martinshardter Hauberg“ und „Müsener Jähne“