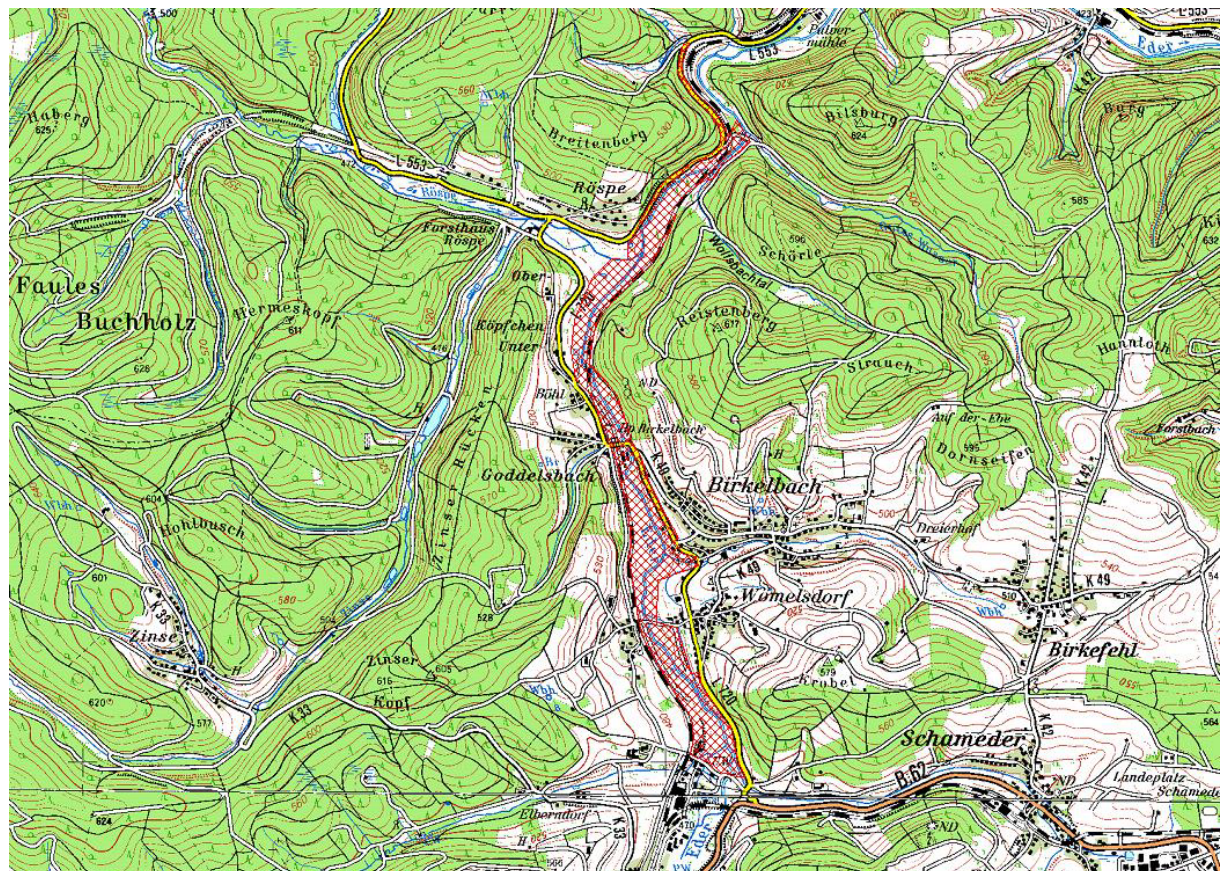
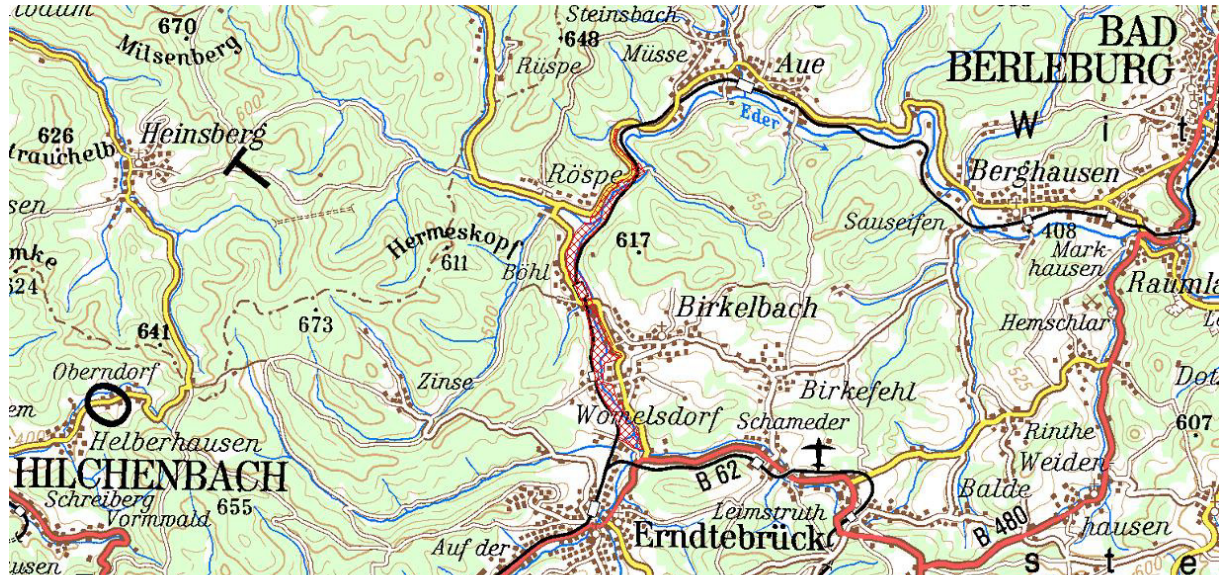


# Flurbereinigungsverfahren Ederae Erndtebrück gemäß § 86 Flurbereinigungsgesetz

## Beschreibung des Verfahrensgebietes

### Gebietsübersichtskarte



Top.Karte 1: 50000 Nordrhein-Westfalen  
© GeoBasis.NRW

 Grenze des Verfahrens



### **Lage und Landschaft**

Das Flurbereinigungsgebiet befindet sich im Kreis Siegen-Wittgenstein. Es ist 92 ha groß und umfasst Wiesen entlang der Eder nördlich von Erndtebrück zwischen den Ortsteilen Womelsdorf, Birkelbach, Goddelsbach und Röspe.

### **Bewirtschaftung**

Die Ederauen werden landwirtschaftlich genutzt.

### **Gewässerkonzept**

Die Gemeinde Erndtebrück hat ein Konzept zur naturnahen Entwicklung der Eder erstellt. Das Konzept verfolgt das Ziel, die ökologischen Potentiale der Eder zu entwickeln und den natürlichen Charakter zu erhalten bzw. zurück zu gewinnen und damit ein Stück natürlicher Wasserlandschaft zu gewinnen. Es dient der Umsetzung der Wasserrahmenrichtlinie der Europäischen Union (Richtlinie 2000/60/EG des europäischen Parlaments und des Rates vom 23.10.2000 - WRRL).

### **Ziele des Verfahrens**

Flächenmanagement zur Bereitstellung von Flächen für die Ausweisung von Ufer- und Entwicklungstreifen. Es ist beabsichtigt, die betroffenen Flächen in das Eigentum der Gemeinde Erndtebrück zu überführen und betroffenen Landwirten Ersatzflächen zu vermitteln.

### **Zeitlicher Ablauf**

<b>2009</b>	Einleitung des Flurbereinigungsverfahrens
<b>2010</b>	Bestellung von Mitgliedern des Vorstandes der Teilnehmergemeinschaft
<b>2010-2016</b>	Verhandlungen zu Landverzichten (mit sofortigem Besitzübergang und Geldausgleich)
<b>2012</b>	Planwunsch mit jedem Eigentümer
<b>2017</b>	Aufklärung der Teilnehmer und TöB Ausschluss aller Flächen, die nicht bis dahin erworben werden konnten
<b>2018</b>	Flurbereinigungsplan Ausführungsanordnung Antrag auf Berichtigung der öffentlichen Bücher
<b>2019</b>	<i>Berichtigung der öffentlichen Bücher</i>
<b>2019</b>	<i>Schlussfeststellung</i>

Die „kursiv“ gedruckten Maßnahmen sind Planungsdaten.

### **Maßnahmen**

Kauf oder Tausch der Flächen für den Naturschutz.

### **Planung 2017**

Das Flurbereinigungsgebiet ist überplant vom neuen Flurbereinigungsverfahren Womelsdorf (Informationen unter [www.bra.nrw.de/3097036](http://www.bra.nrw.de/3097036)). In der Flurbereinigung Ederau-Erndtebrück konnte das Ziel, Flächen für die Ausweisung von Ufer- und Entwicklungstreifen



fen und Entwicklungstreifen entlang der Eder bereitzustellen, aufgrund des eng gefassten Verfahrensgebietes nur unzureichend erfüllt werden. Im neuen Flurbereinigungsverfahren Womelsdorf, welches ein vielfach größeres Gebiet umfasst, ergeben sich wesentlich bessere Möglichkeiten der Flächenbereitstellung durch freihändigen Erwerb und Tauschmöglichkeiten im gesamten Flurbereinigungsgebiet. Daher gehen sämtliche Flächen zukünftig in das Flurbereinigungsverfahren Womelsdorf über, welches u.a. auch die Ziele vom Flurbereinigungsverfahren Ederaue-Erndtebrück beinhaltet. Die Flurbereinigung Womelsdorf wurde am 18.12.2017 eingeleitet.

## **Kosten**

Kosten für den Landerwerb trägt die Gemeinde Erndtebrück.

Die Verfahrenskosten (persönliche und sächliche Kosten der Behördenorganisation) trägt das Land Nordrhein-Westfalen.

Grundstücksübertragung und -umschreibung sind für die Eigentümer kostenfrei.

## **Ansprechpartner bei der Bezirksregierung Arnsberg:**

Louisa Wyneken Tel.: 02931/82-5592

[louisa.wyneken@bra.nrw.de](mailto:louisa.wyneken@bra.nrw.de)

Ulrich.Krumm Tel.: 02931/82-5550

[ulrich.krumm@bra.nrw.de](mailto:ulrich.krumm@bra.nrw.de)

## **Ansprechpartner vor Ort**

Teilnehmergemeinschaft der Flurbereinigung Ederaue-Erndtebrück  
mit Sitz in Erndtebrück

Vorsitzende Frau Karin Seifert

In der Rose 2, 57339 Erndtebrück, Tel. 02753/598291

stellv. Vorsitzender Herr Bernd Föllmer

Grobelweg 4, 57399 Erndtebrück, Tel. 02753/4994