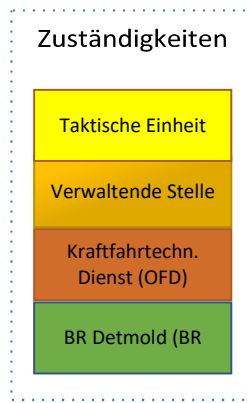


Erläuterung Symbole Flussdiagramm

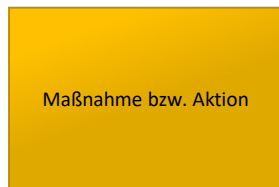


Im Prozessmanagement müssen Zuständigkeiten „Wer macht was?“ bestimmt werden. Die unterschiedlichen Farben stellen hier die jeweilige Zuständigkeit dar.



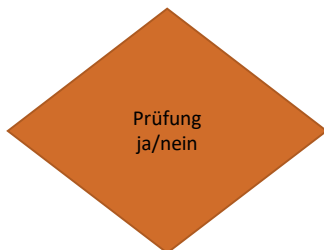
Hierbei handelt es sich um ein Ereignis. Das bedeutet, dass nachfolgend eine Aktion, Maßnahme oder Entscheidung erforderlich wird.

Beispiel: Notwendigkeit der Einleitung einer Wartungsmaßnahme



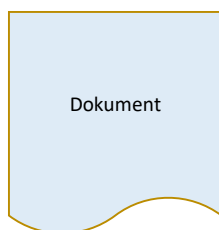
Hier wird ein Tun oder Handeln einer durch die Farbe bestimmten Organisationseinheit erforderlich.

Beispiel: Erstellen einer Meldung durch die verwaltende Stelle



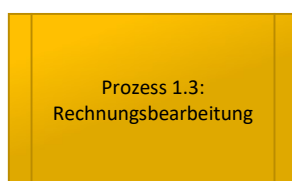
Hier wird eine Prüfung der durch die Farbe bestimmten Organisationseinheit erforderlich mit dem Ergebnis ja oder nein. Entsprechend der Entscheidung sind dann im Nachgang unterschiedliche Maßnahmen oder Aktionen erforderlich.

Beispiel: Entscheidung durch den kraftfahrtechnischen Dienst



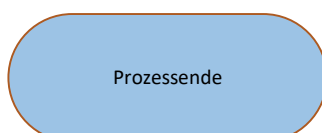
Hier handelt es sich um ein Dokument, welches ggfs. beizufügen oder zu verwenden ist.

Beispiel: Schadensmeldung, Werkstattauftrag, etc.



Hier wird der eigentliche Prozess beendet und es wird auf einen Folge- oder Teilprozess verwiesen.

Beispiel: Prozess 1.3 Rechnungsbearbeitung durch die verwaltenden Stellen



Prozessende. Keine weiteren Maßnahmen mehr erforderlich.

**Regelwerk
Hinweis**

Nr.: 3.8 RiLi
Anlage 6 RiLi
Anlage 5 RiLi
Nr.: 6.3 RiLi
Erlass Wartungsplan
Gesetzliche Prüfungen

Nr. 6.3 RiLi

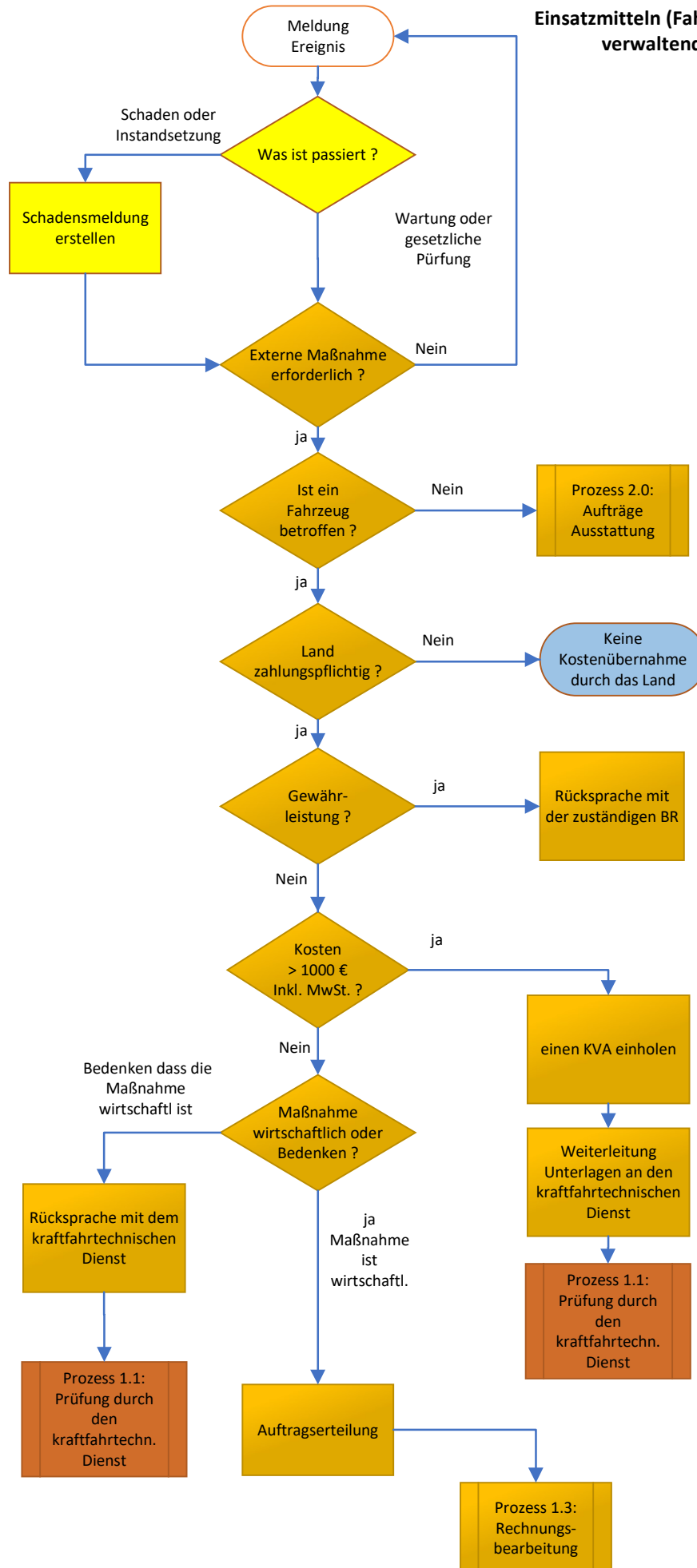
Nr.: 2.5 Satz 1 RiLi

Nr.: 3.8 RiLi

VV zur LHO
(2.2.3 zu 55 LHO)

Zuständig ist:

- Taktische Einheit
- Verwaltende Stelle
- Kraftfahrtechn. Dienst (OFD)
- BR Detmold (BR)



Vordrucke

Schadensmeldung

Wartungsplan

KVA Schadensmeldung Begründung

Schriftlicher Auftrag

**Regelwerk
Hinweis**

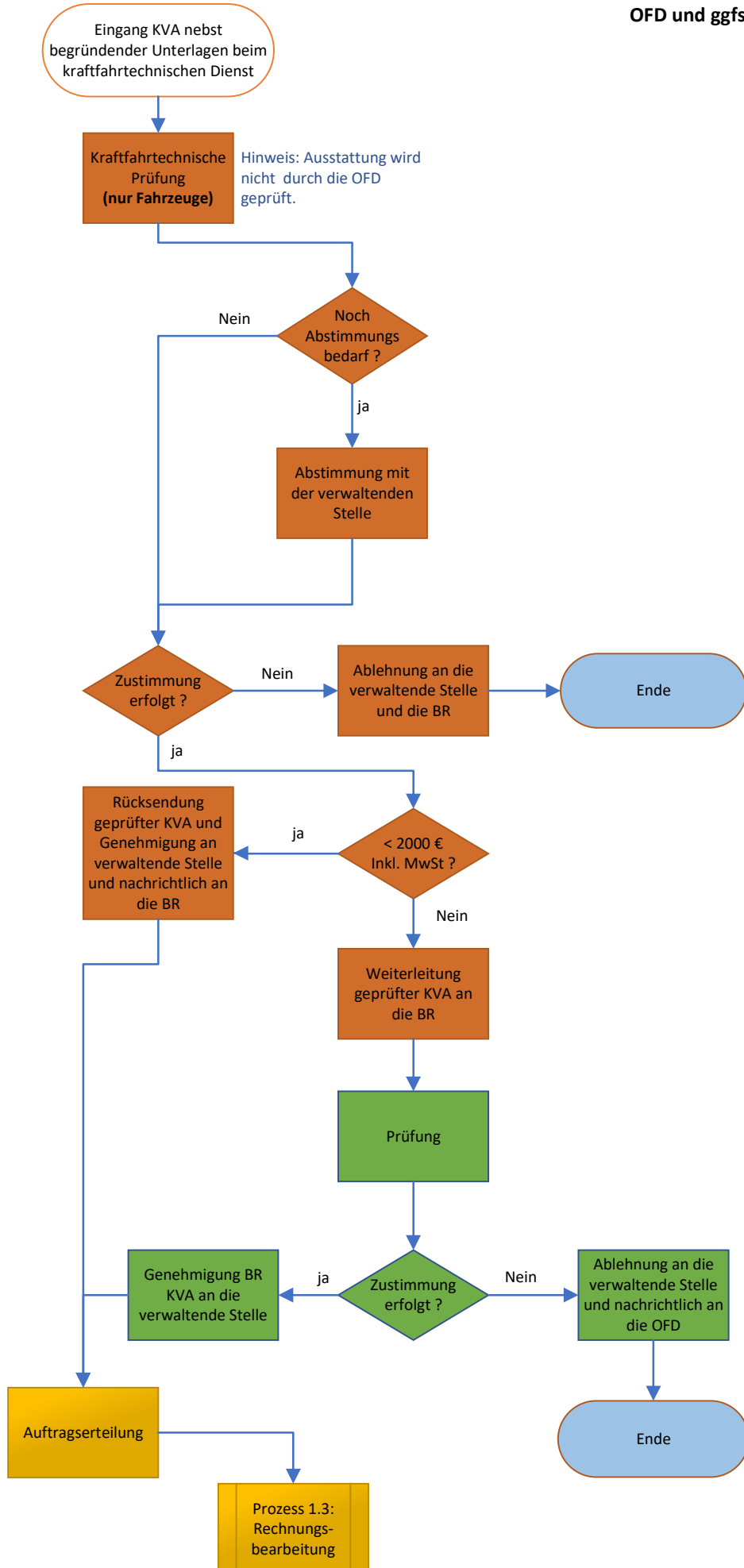
Nr.: 1.2 RiLi
Nr.: 1.3 RiLi
Nr.: 2.5 RiLi
Nr.: 3.8 RiLi

Nr.: 3.8 RiLi

Nr.: 3.8 RiLi

Zuständig ist:

- Taktische Einheit
- Verwaltende Stelle
- Kraftfahrtechn. Dienst (OFD)
- BR Detmold (BR)



Vordrucke

KVA
Schadens-
meldung

Begründung
KVA
Schadens-
meldung

Auftrag

Regelwerk Hinweis

Nr.: 3.8 RiLi

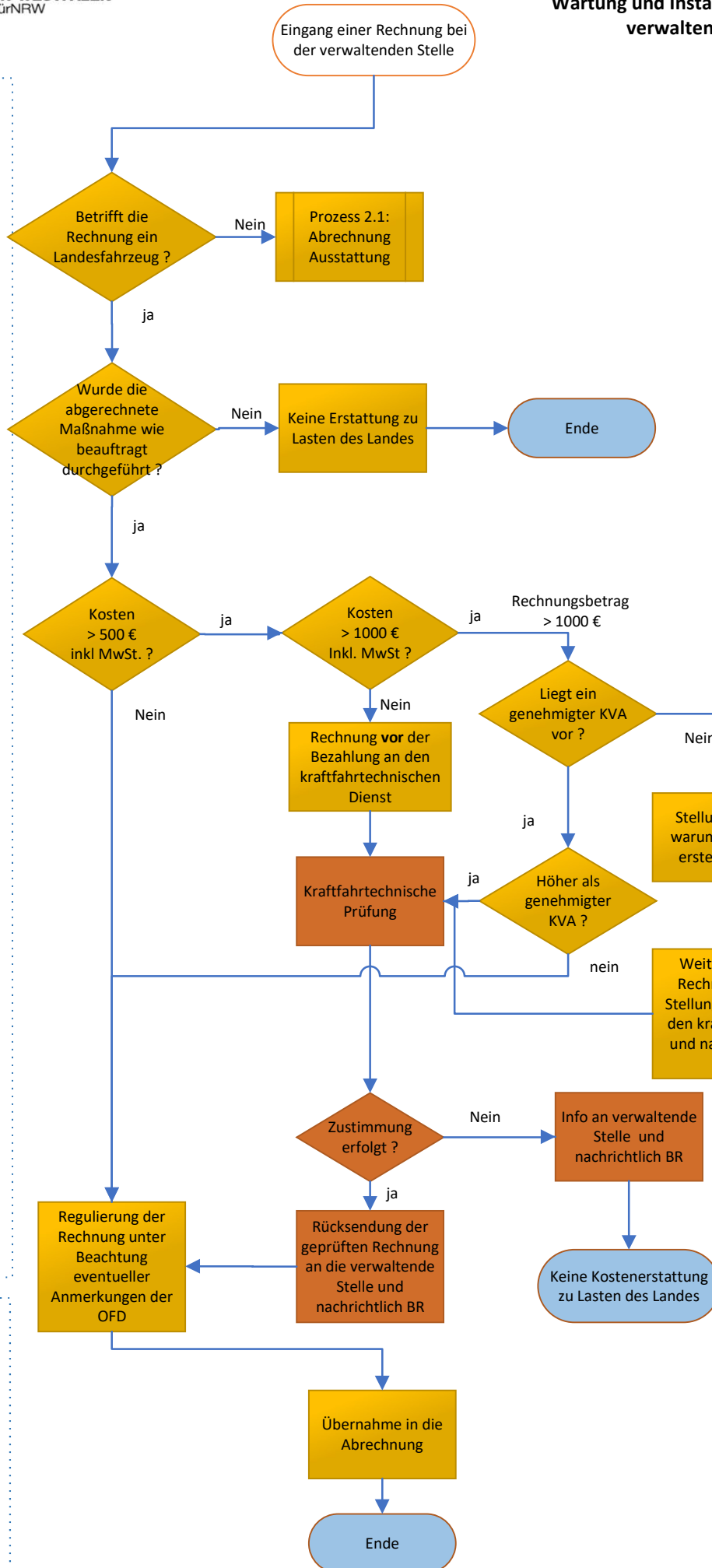
Zuständig ist:

- Taktische Einheit
- Verwaltende Stelle
- Kraftfahrtechn. Dienst (OFD)
- BR Detmold (BR)

Vordrucke

KVA Schadensmeldung Begründung

Checkliste



**Regelwerk
Hinweis**

Nr.: 3.8 RiLi
Anlage 6 RiLi
Anlage 5 RiLi
Nr.: 6.3 RiLi
Erlass Wartungsplan
Gesetzliche Prüfungen

Nr. 6.3 RiLi

Nr.: 2.5 Satz 1 RiLi

Nr.: 3.8 RiLi
Nr.: 3.9 RiLi

VV zur LHO
(2.2.3 zu 55 LHO)

Zuständig ist:

- Taktische Einheit
- Verwaltende Stelle
- Kraftfahrtechn. Dienst (OFD)
- BR Detmold (BR)

Vordrucke

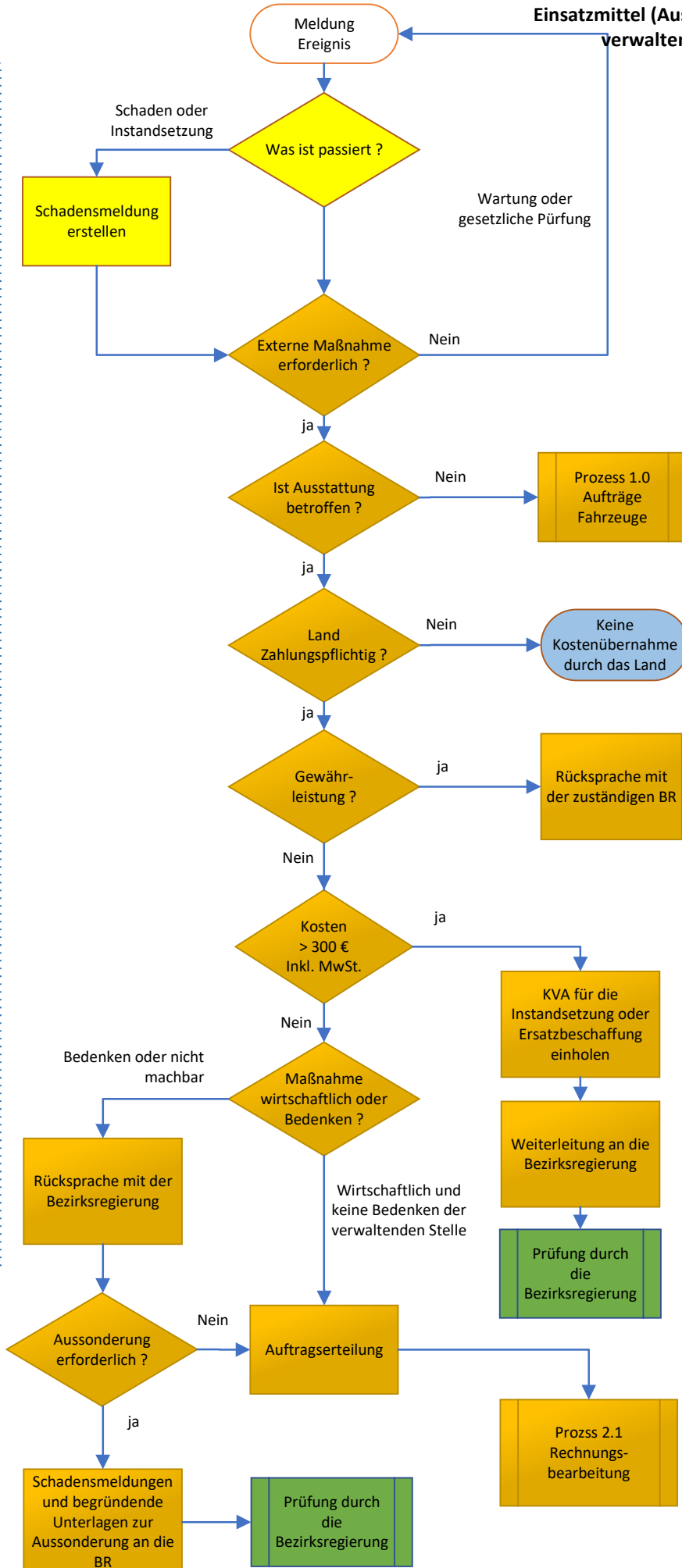
Schadens-
meldung

Wartungs-
plan

KVA
Schadens-
meldung
Begründung

Schriftlicher
Auftrag

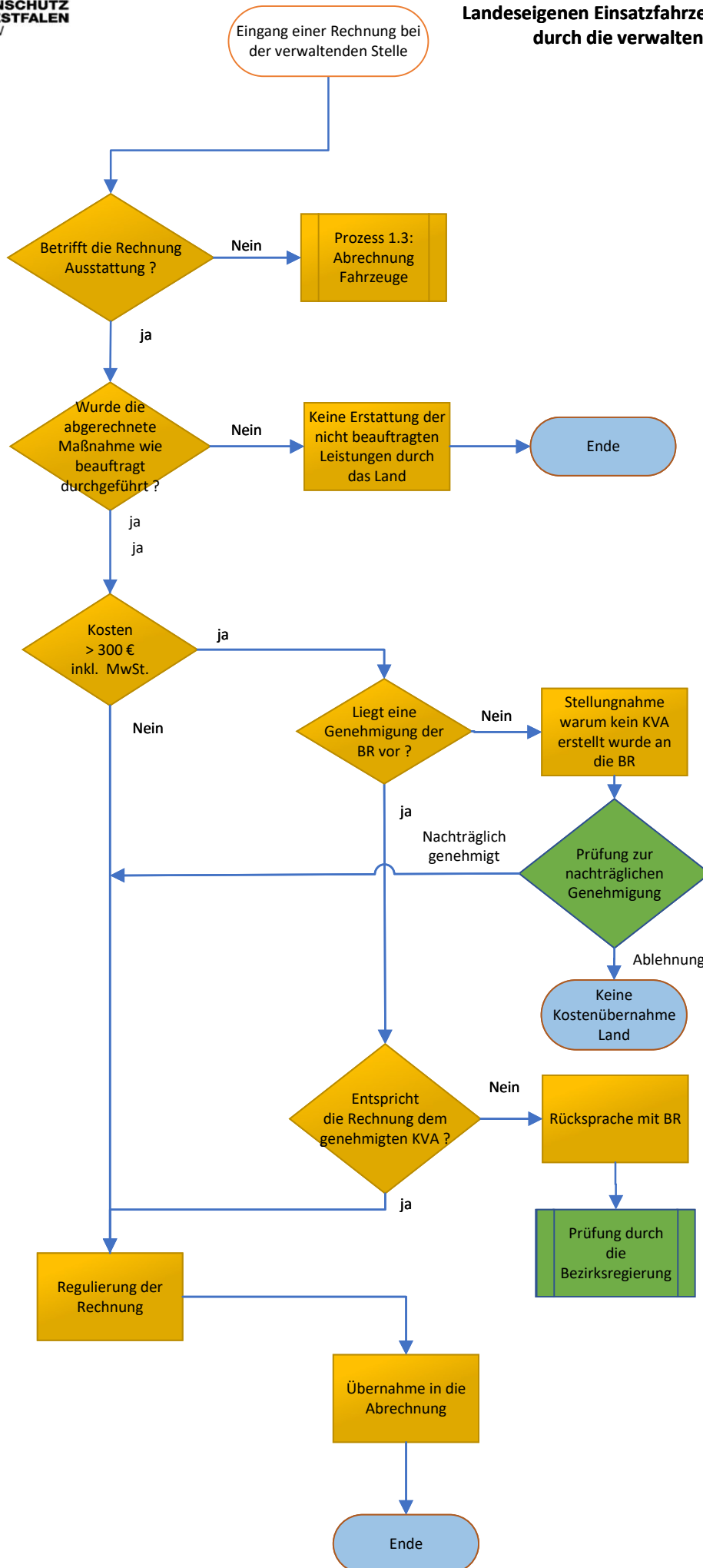
Schadens-
meldung
Begründung



**Regelwerk
Hinweis**

Vordrucke

Nr.: 3.8 RiLi



Zuständig

- Taktische Einheit
- Verwaltende Stelle
- Kraftfahrtechn. Dienst (OFD)
- BR Detmold (BR)

KVA Schadensmeldung Begründung

Checkliste