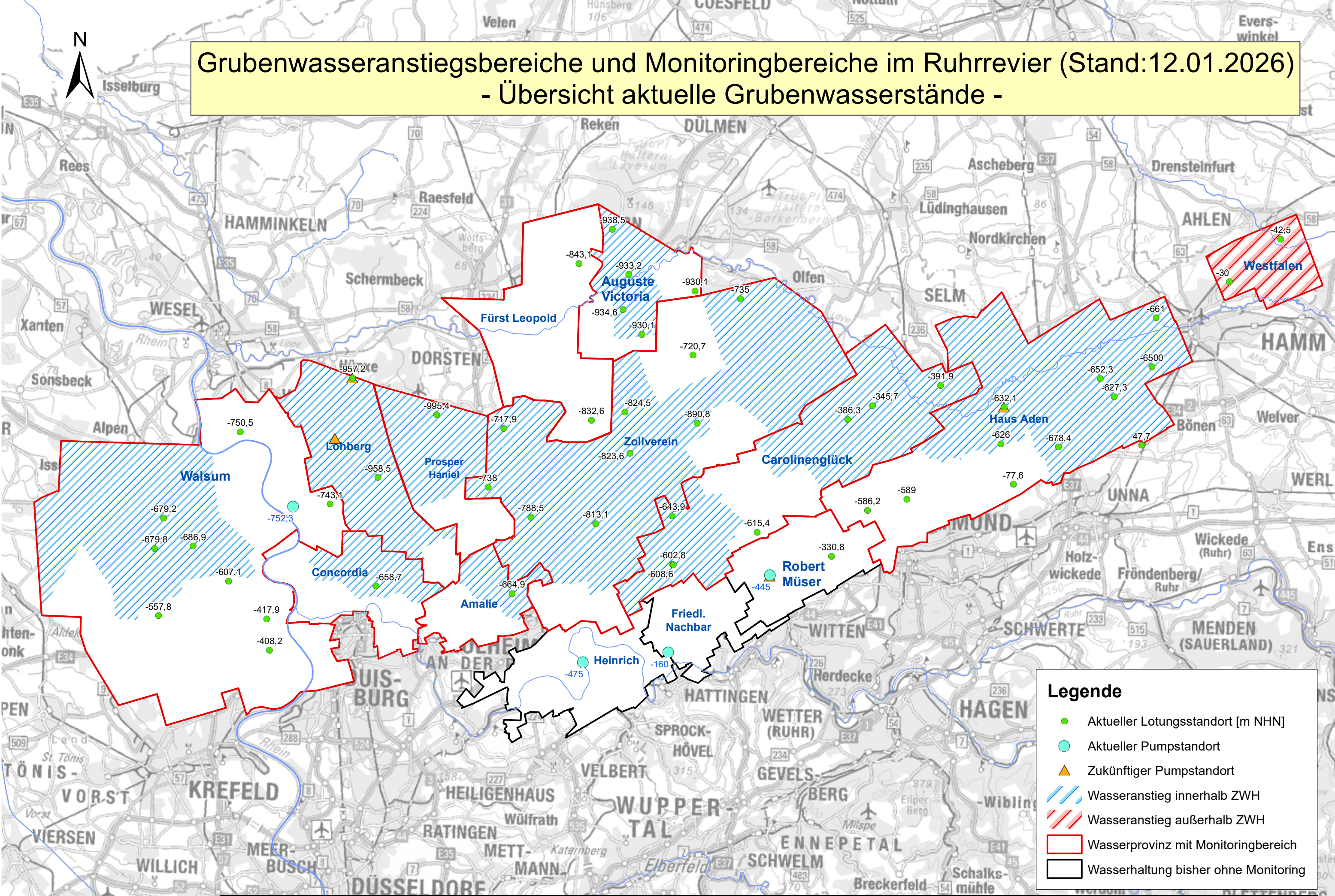


Grubenwasseranstiegsbereiche und Monitoringbereiche im Ruhrrevier (Stand: 12.01.2026)

- Übersicht aktuelle Grubenwasserstände -



Hinweis: Die angegebenen Grubenwasserstände beziehen sich immer auf das jeweils aktuellste Lotungsergebnis.
 Die entsprechenden Lotungszeitpunkte können dem Bürgerinformationsdienst der RAG AG (<https://geodaten.rag.de/mapapps/resources/apps/bid/index.html>) entnommen werden.

1:275.000