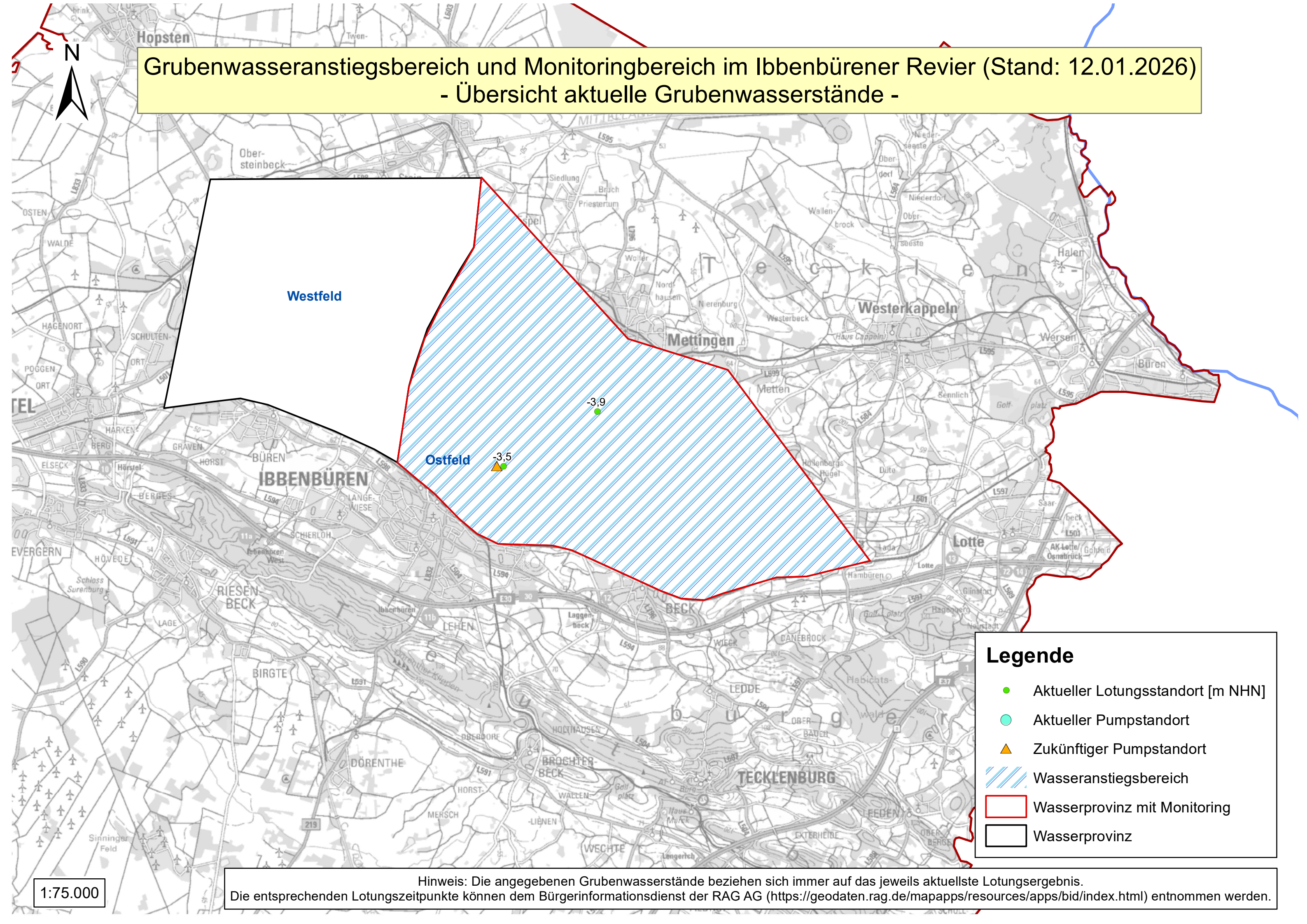


Grubenwasseranstiegsbereich und Monitoringbereich im Ibbenbürener Revier (Stand: 12.01.2026) - Übersicht aktuelle Grubenwasserstände -



Legende

- Aktueller Lotungsstandort [m NHN]
- Aktueller Pumpstandort
- ▲ Zukünftiger Pumpstandort
- ▨ Wasseranstiegsbereich
- ▭ Wasserprovinz mit Monitoring
- ▭ Wasserprovinz

1:75.000

Hinweis: Die angegebenen Grubenwasserstände beziehen sich immer auf das jeweils aktuellste Lotungsergebnis.
Die entsprechenden Lotungszeitpunkte können dem Bürgerinformationsdienst der RAG AG (<https://geodaten.rag.de/mapapps/resources/apps/bid/index.html>) entnommen werden.