



ንኣህጉራዊ ሓለዎ ዳግማይ ከተመልከት ከለኻ (ስዲቡ ዝግበር መመልከቲ) ከትፈልጦ ዘለኻ



ሕጂ አብ ጀርመን፣ ኢኻ ዘለኻ፣ እዚአ ድማ ናይ ሕብረት ኤውሮጳ+ ሃገር እያ።

ሃገራት ሕብረት ኤውሮጳ+ ዝበሃላ ድማ፡



እተን 27 አባል ሃገራት ሕብረት ኤውሮጳ (EU)፣ አውስትሪያ፡ ቤልጅግም፡ ቡልጋርያ፡ ክሮኤሽያ፡ ቆስቲስ፡ ቸክያ፡ ዴንማርክ፡ ኢስቶንያ፡ ፊንላንድ፡ ፊረንሳ፡ ጀርመን፡ ግሪኽ፡ ሃንጋሪ፡ ኢጣልያ፡ ላቲቭያ፡ ሊትዋንያ፡ ሉክሰምበርግ፡ ማልታ፡ ሆላንድ፡ ፖላንድ፡ ፖርቱጋል፡ ሪፓብሊክ አየርላንድ፡ ሮማንያ፡ ስሎቫኪያ፡ ስሎቫኒያ፡ ስጳኛ፡ ሸወደን ከምኡ'ውን



ካልኣት 4 ሃገራት፡ ኣይስላንድ፡ ሊክተንሽታይን፡ ናርወይን ስዊዘርላንድን።

ትሕዝቶ

ስዒቡ ዝግበር መመልከቲ ማለት እንታይ ማለት እዩ?	3
እቲ መስርሕ እንታይ እዩ?	5
➤ 1ይ ደረጃ፡ መመልከቲኻ ተመዘኒቡ ዳግማይ ክቐርብ ኣለዎ	5
➤ 2ይ ደረጃ፡ ቅድመ ምርመራ ናይቲ መመልከቲኻ	9
➤ 3ይ ደረጃ፡ ምርመራ ናይቲ መመልከቲኻ ብመርትዎ	11
➤ 4ይ ደረጃ፡ ናይ መመልከቲኻ ውሳኔ	12
መሰላተይ እንታይ እዮም?	13
ግዴታታተይ እንታይ እዮም?	17
ግዴታታተይ እንተዘይተማሊኡ እንታይ ሳዕቤን ኣለዎ?	21
ፍሉይ ደገፍ እንተድኣ ኣድልዩኩም ክትረኽቡ ኢኹም	23
ናብ ሃገርካ ክትምለስ እንተደሊኻኻ?	24

▶ ስዲቡ ዝግበር መመልከቲ ማለት እንታይ ማለት እዩ?

ኣብ ዝኾነት ሕብረት ኤውሮጳ+ ሃገር ንኻልኣይ ግዜ ወይ ልዕሊኡ ንኣህጉራዊ ሓለዎ ከተመልከት ከለኻ፡ እቲ ሓድሽ መመልከቲኻ ስዲቡ ዝመጽእ መመልከቲ ይበሃል።

እቲ ሓድሽ መመልከቲኻ ዋላ'ውን እቲ ዝሓለፈ መመልከቲኻ ኣብ ካልእ ናይ ሕብረት ኤውሮጳ+ ሃገር እንተተገብረ ስዲቡ ዝመጽእ መመልከቲ እዩ።

ስዲቡ ዝመጽእ መመልከቲ ናይቲ ቅድሚኡ ሕጂ ዝረኽብካዮ ውሳኔ ይግባይ ኣይኮነን። ስዲቡ ዝመጽእ መመልከቲ ከተቐርብ እትኽእል፡ እቲ ቅድሚኡ ሕጂ ዝገበርካዮ መመልከቲ ዝምልከት መስርሕ ምስተዛዘመ ጥራይ እዩ። እዚ ማለት ድማ፡

- ኣቐዲምካ ናይቲ ዝሓለፈ መመልከቲኻ ውሳኔ በጺሑካ ኣሎ።
- ኣብ ከይዲ ዝርከብ ይግባይ የለን፣ ከምኡ'ውን
- ይግባይ ንምቕራብ ናይ ግዜ ገደብ እንተሓሊፉካ።

ምስቲ ዝሓለፈ ውሳኔ ዘይምስምማዕ ጥራይ ዳግማይ ኣህጉራዊ ሓለዎ ንምሕታት ምኽንያት ኣይኮነን።

ስዲቡ ዝመጽእ መመልከቲ እንተድኣ ኣቐራብካ፡ ንኣደስቲ ባእታታት (ከም መርትዖ ወይ ሰነዳት) ከተቐርብ ኣለካ፡ እዚ እም ድማ ኣህጉራዊ ሓለዎ ከምዘድልየካ ዝድግፉ እዮም።



ሓደስቲ ባእታታት ንናይ ኣህጉራዊ ሓለዋ ሕቶኻ ዝድግፉን ኣብቲ ዝሓለፈ መመልከቲኻ (መመልከቲታትካ) ከተቐርቦም ዘይከአልካን ባእታታት እዮም።



ሓደስቲ ባእታታት ሓደስቲ ሰነዳት ወይ ዝረኹብካዮም መርትዖታት ወይ ድሕሪ እቲ ናይ መወዳእታ መመልከቲኻ ውሳኔ ዝተዋህበሉ ዕለት ዘጋጠሙ ፍጻመታት ክኾኑ ይኽእሉ፤ ንኣብነት፡

- ሓድሻ ዘጋጠመካ ፍጻመታት
- ኣብ መበቆል ሃገርካ ዘጋጠሙ ሓደስቲ ፍጻመታት
- ኣብ ውልቃዊ ኩነታትካ ዝመጽእ ለውጢ።

ኣብ ፍሉይ ኩነታት፡ ሓደስቲ ባእታታት ኣብቲ ዝሓለፈ መመልከቲኻ ዝነበሩ ባእታታት እውን ክኾኑ ይኽእሉ እዮም፡ ሓደ ካብዞም ዝሰዕቡ ምኽንያታት ዝምልከት እንተኾይኑ።

- ኣብቲ ዝሓለፈ መመልከቲኻ ነዞም ሓደስቲ ባእታታት ክትፈልጦም ኣይተኻእለን ነይሩ።
- ብመሰረት ኣግባብ ዘለዎ ምኽንያት፡ ብዛዕባ እዞም ሓደስቲ ባእታታት ክትዛረብ ኣይከአልካን ኔርካ። ኣብ ከምዚ ዝበለ ኩነታት፡ ነዚ ምኽንያታት እዚ ምግላጽ ከድልዩካ እዩ።

ኣብ ዝሓለፈ መመልከቲኻ ዘቐረብካዮ ሓበሬታ ኣብ ግምት ክኣቱ እዩ። እቲ ዝሓለፈ መመልከቲኻ ግን ዳግማይ ኣይምርመርን እዩ።

▶ እቲ መስርሕ እንታይ እዩ?

ንሱብ መዚ ዳግማይ ኣህጉራዊ ሓለዋ ከም እተመልከት ድሕሪ ምሕባርካ (እዚ ድማ ሰዒቡ ዝመጽእ መመልከቲ ይበሃል): ኣብቲ መስርሕ ሓያሎ ደረጃታት ኣለዉ።

1ይ ደረጃ። መመልከቲኻ ተመዝጊቡ ዳግማይ ክቐርብ ኣለዎ

ናይ መመልከቲ ምዝገባን ምቕራብን ዝሰዕቡ መዳያት ዘካተተ እዩ።



ኣሰር ኣጸብዕትኻ ክውሰድ እዩ።



ሰእልኹም ክውሰድ እዩ።



ኩሉ ናይ መንነትኩም፣ መገሻኹምን ካልእ ዝምልከቶ ሰነዳትኩምን ኣብ ኢድኩም ዝርከቡ ሓድሽ ሰነዳትን ከተቐርቡ ክትሕተቱ ኢኹም።



ዝርዝር ርክብኩም (እድራሻ፣ ቁጽሪ ተሌፎንን ኢሜይልን) ክትህቡ ክትሕተቱ ኢኹም።



ሕክምናዊ መርመራ ክትገብር ክትግደድ ትኽእል እኻ።



ንስኻን ውልቃዊ ንብረትካን እውን ክትፍተሽ ትኽእል ኢኻ።
ውልቃዊ ንብረትካ ዋንነቱ ናትካ ኮይኑ ይቐጽልን ክምለሰልካን እዩ።
ብዘይካ ዝኾነ ሓደገኛ ተባሂሉ ዝሕሰብ ንብረት።



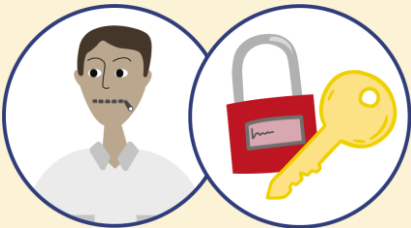
ዝስዕብ ክትሕተቱ ኢኹም፡

- ውልቃዊ ዝርዝር ሓበሬታኻን ብዛዕባ ኣብዛ ሃገር ወይ ካልእ ሕብረት ኤውሮጳ+ ሃገር (እንተሃልዮም) ዝነበሩ ኣባላት ስድራቤትካ ሓበሬታኻን ምሃብ፤
- ነቲ ሰዲቡ ዝመጽእ መመልከቲ እተቐርበሉ ምኽንያታት ምግላጽ።



ነዚ ዝስዕብ ክትገብሩ ክትሕተቱ ኢኹም።

- ንመመልከቲኻ ዝድግፍ ኩሉ ሓበሬታን ሰነዳትን ምቕራብ። እዚ ድማ ነቶም ስዒቡ ዝመጸ መመልከቲ ዝገበርካሎም ሓደስቲ ባእታታት ዘጠቓልል እዩ። ሓደስቲ ባእታታት ማለት ሓደስቲ ሓቕታት ወይ ኣህጉራዊ ሓለዋ ከምዘድልዩኻ ዝሕብር መርትዖታት ክኾኑ ይኽእሉ።
- ብዛዕባ ቅድሚ ሕጂ ንኣህጉራዊ ሓለዋ ዘቐረብኻዮ ሕቶታት ምላሽ ምሃብ።



ዝኾነ ምስ ሰብ መዚ እተካፍሉ ሓበሬታ ምስጢራዊ ክኾውን እዩ። እዚ ሓበሬታ እዚ ነቶም ሓለዋ ደሊኻ ሃዲምካ ዝመጸእካሎም ሰባት ፈጸሙ ኣይክካፈልን እዩ።

➤ ምዝገባን ምቕራብን መመልከቲኻ መዓሰን አባይን ከኸውን እዩ?

ንአህጉራዊ ሓለዋ ዝምልከት መመልከቲኹም ኣብ ማእከል መቐበሊ ወይ ድማ ቤት ጽሕፈት ፌደራል ጉዳይ ፍልሰትን ስደተኛታትን ኣብቲ ዝሕበረኩም ዕለትን ሰዓትን ክምዝገቡ እዩ። እቲ ምዝገባ እንተወሓደ ኣብ ውሽጢ 5 መዓልታት ድሕሪ መመልከቲ ምቕራብ ወይ ምዝዛም እቲ መጻረዩ ክካየድ ኣለዎ።

መመልከቲኹም ምስ ተመዝገቦ፡ ነዚ ብኣካል ኣብቲ እብ እዋን ምዝገባ ዝተሓበረኩም ናይ ዕለትን ሰዓትን ቆጻራ ክተቐርቡ ኣለኩም።

ምቕራብ መመልከቲኹም ካብቲ መመልከቲኹም ዝተመዝገበሉ ዕለት ጀሚሩ እንተወሓደ ኣብ ውሽጢ 21 መዓልታት ክካየድ ኣለዎ።

ኣብ ፍሉይ ኩነታት፡ እቲ ዝድለ ምቕራብን ምርካብን ሕቶ ዐቕባ፡ ቅጥዒ (ፎርም) ተጠቐምካ ን ቤት ጽሕፈት ፌደራል ጉዳይ ፍልሰትን ስደተኛታትን ክሕበር ኣለዎ።

መመልከቲኻ ክተቐርብ ኣዝዩ ኣገዳሲ እዩ። ነቲ መመልከቲ ምቕራብ እንተዘይዘዘምካዮ፡ ካብ ቁጽጽርካ ወጻኢ ዝኾነ ምክንያት እንተዘይኮይኑ፡ መመልከቲኻ ከም ዝተሰሓበ እዩ ዝቐጻር። እዚ ማለት ከም ኣመልካቲ ዘለካ ደረጃ፡ መሰል ደገፍን ኣገልግሎትን ከምኡ ውን ኣብዛ ሃገር ናይ ምጽናሕ መሰልካ ክትሰእን ኢኻ።





ድህረ ምዝገባ ምክያዱ፡ መመልከቲኹም ከምዝተዳለወን ከምዝተመዝገበን ዝገልጽ ወግዓዊ ሰነድ ክመጻኩም እዩ። ኩሉ ግዜ ምሳኹም ክትሕዝዎ ይግባእ።

2ይ ደረጃ። መባእታዊ መርመራ ናይቲ መመልከቲኻ



መመልከቲኻ ምስ ቀረበ፡ እቲ ዝቐጽል ደረጃ መባእታዊ መርመራ ናይቲ መመልከቲኻ እዩ።

ኣብ እዋን መባእታዊ መርመራ፡ እቶም ሰብ መዚ እቶም ዘቕረብካዮም ባእታታት ብሓቂ ሓደስቲ ድዮም ኣይኮኑን ከምኡ ወን እዞም ባእታታት ነቲ ውጽኢት ናይቲ ቅድሚ ሕጂ ዝተነጸገ መመልከቲኻ ክቕይሩ ተኸእሎ ኣሎ ድዩ የለን ከግምግሙ እዮም።



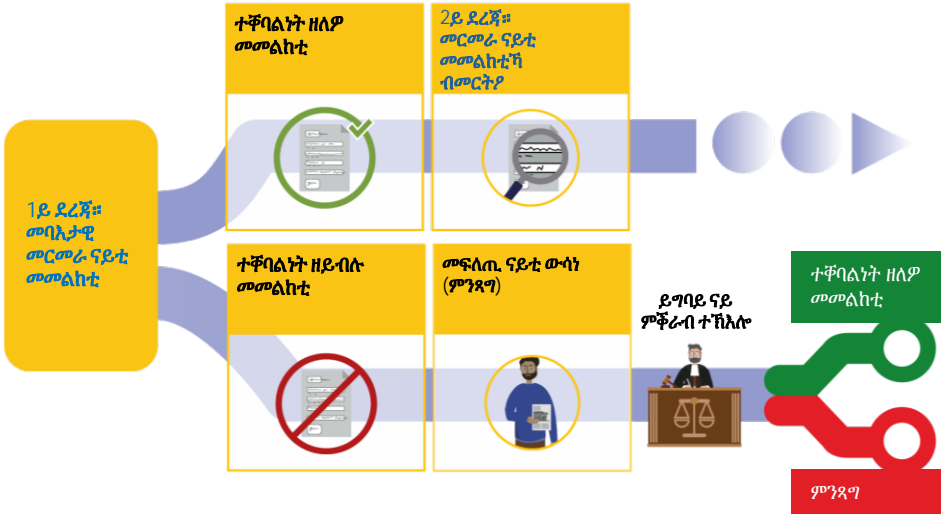
ኣብ እዋን መባእታዊ ምርመራ ንቃለ መሕትት ክትዕደሙ ተኸእሎ ኢኹም። ንቃለ-መጠይቕ እንተዘይተዓዲምካ፡ እቲ መባእታዊ መርመራ ኣብ'ቲ ፋይል ብዝቕረቡ ባእታታት ፕራይ'ዩ ዝምርኮስ ማለት እዩ።

ከም ውጽኢቱ ድማ፣ ናይቲ መባእታዊ መርመራ፡ መመልከቲኻ ወይ ኣብ ግምት ክኣቱ ይኸእል።

- ተቐባልነት ዘለዎ፣ ወይ
- ተቐባልነት የብሉን።

መመልከቲኻ ተቐባልነት ዘለዎ እንተኾይኑ፡ መመልከቲኻ ብቐጻሊ ክምርመር እዩ። እዚ ማለት ከምቲ ኣብ ስራዕ መስርሕ ዑቕባ ዘሎ ስጉምታታት ክትክተል ኣለካ ማለት እዩ።

መመልከቲኻ ተቐባልነት ዘይብሉ እንተኾይኑ ተወሳኺ መርመራ ኣይግበረሉን እቲ መስርሕ ድማ ክውዳእ እዩ። እቶም ሰብ መዚ ብዛዕባ እቲ መመልከቲኻ ተቐባልነት ዘይብሉ ኮይኑ ዝተረኽበሉ ምክንያታት ክሕብሩኻ እዮም። ብዛዕባ እቲ ውሳኔ ብጽሑፍ ክትሕበሩ ኢኹም። ምስቲ ውሳኔ እንተዘይተሰማሚዕካ፣ ይግባይ ክትብል ትኸእል ኢኻ። ይግባይ ክትብል ዝሕግዘካ ኣማኻሪ ሕጊ (ጠበቓ) ብነጻ ክትሓትት ትኸእል ኢኻ።



ኣብ መመልከቲኻ ሓደስቲ ባእታታት እንተ ኣቐራብካን እዞም ሓደስቲ ባእታታት ድማ ኣህጉራዊ ሓለዎ ከምዘድልዩካ ዝሕብሩን እንተኾይኑ መመልከቲኻ ተቐባልነት ኣለዎ።

ኣህጉራዊ ሓለዎ ከምዘድልዩካ ዝሕብሩ ሓደስቲ ባእታታት እንተዘይቀራብካ መመልከቲኻ ተቐባልነት የብሉን።

መመልከቲኛ ተቐባልነት ዘለዎ ኮይኑ እንተተረኺቡ እዞም ዝሰዕቡ ሰጉምታታት ተግባራዊ ይኹኑ።

3ይ ደረጃ። መርመራ ናይቲ መመልከቲኛ ብመርትዖ

መመልከቲኛ ተቐባልነት ዘለዎ እንተኾይኑ፡ እቶም ሰብ መዚ ኣህጉራዊ ሓለዎ ትሓተሉ ዘለኻ ምኽንያታትን ንምንታይ ናብ ዓድኻ ክትምለስ ከም ዘይትደሊን (እዚ ድማ ብመርትዖ ምርመራ ይበሃል) ይምርምሩ። መመልከቲኛ ተቐባልነት ዘለዎ እንተኾይኑ፡ ከምቲ ኣብ መደበኛ ኣገባብ ዐቕባ ዘሎ ሰጉምታታት ክኸተል እዩ። ይኹን እምበር፡ ነቲ ስዒቡ ዝመጽእ መመልከቲኛ ክትምርምር እትኽእለሉ ግዜ ክቀላጠፍ ይኽእል እዩ።



እቲ በዓል መዚ ብቐጥታ ኣብ ፋይልካ ዘለዉ ባእታታት ተመርኩሱ ኣወንታዊ ውሳኔ ክወስድ እንተዘይክእሉ፡ ናብ ውልቃዊ ቃለ መሕትት ክትዕደም ኢኻ።

ሕክምናዊ መርመራ



እቶም ሰብ መዚ ምልክታት ሕሉፍ ጥቕዓት ወይ ከቢድ ጉድኣት ብዝምልከት ሕክምናዊ ምርመራ ንክትገብር ክሓቱኻ ይኽእሉ እዮም። እቲ ምርመራ ብነጻ ስለዝኾነ ፍቓድኩም ንክትህቡ ክትሕተቱ ኢኹም።

ብዛዕባ ውጽኢት ናይቲ ምርመራ ክትሕበር ኢኻ፡ እዚ ድማ ኣብ ገምጋም መመልከቲኛ ኣብ ግምት ክኣቱ እዩ። ብሰብ መዚ መርመራ እንተዘይተሓተቱ ብናይ ገዛእ ርእሰኻ ወጻኢታት ነቲ መርመራ ክትሓትት ትኽእል ኢኻ።

4ይ ደረጃ። እቲ ውሳኔ ናይ መመልከቲኻ



እቶም ሰብ መዚ ኣህጉራዊ ሓለዋ ከምዘተዋህበካን ከምዘይተዋህበካን ብጽሑፍ ክፍልጡኻ እዮም።



ይግባይ ናይ ምቕራብ ተኸእሎ

ምስቲ ውሳኔ እንተዘይተሰማሚዕካ ይግባይ ክትብል ትኸእል ኢኻ።

➤ መሰላትኩም እንታይ እዮም?

ናይ ምጽናሕን ኣብ መቐበሊ ደገፍን ኣገልግሎትን ናይ ምርካብ መሰል

እዚ ሰዲቡ ዝመጽእ ናይ መጀመርታ መመልከቲኻ እንተኾይኑ፡ ብመትከል ደረጃ፣ ናይ መመልከቲኻ መርመራ ክሳብ ዝዛዘም ኣብዛ ሃገር ክትጸንሕ ይፍቀደልካ እዩ።

! ኣብ እዋን መርመራ መመልከቲኻ ክትጸንሕ ዘይከፍቀደልካ ይኸእል እዩ፣ እንድሕር ደኣ፡

- እዚ ካልኣይ ወይ ተወሳኺ ሰዲቡ ዝመጽእ መመልከቲ እንተኾይኑ፤ ወይ
- ኣህጉራዊ ሓለዋ ዘመልከትካሉ ምኽንያት ካብዛ ሃገር ንኸትእለ ዝቐረበልካ ውሳኔ ንምድንጓይ ጥራይ እንተኾይኑ።

! ኣብ እዋን መስርሕ ይግባይ ኣብታ ሃገር ንክትጸንሕ ዘይከፍቀደልካ ይኸውን ይኸእል። ኣብ ከምዚ ዝበለ ኩነታት ብዛዕባ ምኽንያታትን ኣብ እዋን ይግባይ መስርሕ ክትጸንሕ ክትሓትት ትኸእል እንተኾይንካን ብኸመይን ዝምልከት ብሰብ መዚ ክንገረካ እዩ።

ኣብ እዋን ጸንሖትኩም ናይ መቐበሊ ደገፍን ኣገልግሎትን፡ ክትረኽቡ ኢኹም፤ እንተኾነ ግን እዚኦም ብዝምልከቶ ኣካል ብውልቃዊ ውሳኔ መሰረት ድሩት ክኾኑ ይኸእሉ እዮም። ብዛዕባ እቲ እትረኽቡ ናይ መቐበሊ ደገፍን ኣገልግሎታትን ዚያዳ ሓበሬታ ኣብ ፍሉይ ብሮፕር ክትረኽቡ ትኸእል ኢኻ።



ግልጋሎት ትርጉም ናይ ምቕባል መሰል ኣለካ



እንተዘይተዛራብካ ጀርመን፣ ተርጓሚ ኣብ እዋን ምዝገባን ምቕራብ መመልከቲኻን ከምኡ'ውን ኣብ እዋን ውልቃዊ ቃለ-መጠይቕካ፣ እንተልዩ፣ ምስ ሰብ መዚ ንክትረዳዳእ ክሕግዘካ እዩ። እቲ ተርጓሚ ብነጻ ዝቐርብ እዩ።

ንውልቃዊ ቃለ መሕትትካ ወዲ ተባዕታይ ወይ ጓል ኣንስተይቲ ተርጓሚን ቃለ መሕትት ዝገብር ሰብን ክትሓትት ትኽእል ኢኻ፣ እዚ ምሉእ ብምሉእ ንነብሰኻ ንምግላጽ ዝሕግዘካ እንተኾይኑ



ከከም ዘቐረብካዮ ምኽንያትካን ኣቐርቦት እንተሃልዩን ሕቶኻ ይማላእ እዩ።

ሓበሬታ ከትረኩብን ብነጻ ሕጋዊ ምኽሪ ክትሓትትን መሰል ኣለካ

ኣብ እዋን መስርሕ ዑቕባ ሕጋዊ ምኽሪ ብነጻ ክትሓትት ትኽእል ኢኻ።



ይኹን እምበር፡ ብነጻ ሕጋዊ ምኽሪ ክትረኩብ መሰል ዘይክህልወካ ይኽእል እዩ እንድሕር ደኣ፡

- እቲ ስዒቡ ዝመጸ መመልከቲኻ ንሓደ ናይ ምምላሰ መስርሕ 'ደው ንምባል' ጥራይ ኣቕራብካዮ፣ ወይ
- እዚ ካልኣይ ወይ ተወሳኺ ስዒቡ ዝመጸ መመልከቲኻ እንተኾይኑ።

ሓበሬታን ሕጋዊ ምኽርን ኣብ ቤት ጽሕፈት ፌደራል ጉዳይ ፍልሰትን ሰይተኛታትን ክትሓቱ ትኽእሉ።

ንኣማኻሪ ሕጊ (ጠበቓ) ብናይ ገዛእ ርእሰኻ ወጻኢታት ክትውከስ ትኽእል ኢኻ።

ኣማኻሪ ሕጊ ማለት ምስ ሰብ መዚ ኣብ ዝግበር ርኩብ ውልቃዊ ሕጋዊ ሓገዝ ወይ ውክልና ዝህበካ ሰብ እዩ። ኣብ ዝኾነ ደረጃ መስርሕ ዑቕባ ብናይ ገዛእ ርእሰኻ ወጻኢታት ምስ ኣማኻሪ ሕጊ ክትውከስ መሰልካ እዩ።



ኣብ እዋን መስርሕ ይግባይ ንወጻኢታት ሕጋዊ ውክልና ዝሸፍን ኣድላይ ጸጋ ገንዘብ እንተዘይብልካ ኣማኻሪ ሕጊ ብነጻ ክፍሊት ክትሓትት ትኽእል ኢኻ።

ሓደ ዝመረጽኩሞ ኣማኻሪ ሕጊ እንተደሊኹም፡ ዝርዝር ርክቦም ኣብ ዝሓጸረ እዋን ምስ ሰብ መዚ ኣካፍሉ።

ብዛዕባ መመልከቲኻ ምእንቲ ክሕብሩዎ፣ ዝርዝር መራኽቢ ናይቲ ናይ ሕጂ ኣማኻሪ ሕጊኻ ንሰብ መዚ ኣካፍሎም።

ምስ ትካል ስደተኛታት ሕቡራት ሃገራት (UNITED NATIONS REFUGEE AGENCY፣ UNHCR) ወይ ካልኣት ትካላት ክትዘራረቡ ትኽእሉ ኢኹም።

ኣብ ዝኾነ ደረጃ መስርሕ ዑቕባ ምስ UNHCR ወይ ምስ መሻርኽቲ ትካላቶም ክትራኽቡን ክትዘራረቡን ትኽእሉ ኢኹም።



UNHCR ንራብሓታትን መሰላትን ሓተትቲ ዑቕባን ስደተኛታትን ይሕሉ። UNHCR ወይ መሻርኽቲ ዝኾኑ ትካላት እውን ንሓተትቲ ዑቕባ ሓበሬታን ሓገዝን ይህቡ።

ዝርዝር ርክብ UNHCRን ሓበሬታ ብዛዕባ መስርሕ ዑቕባን ኣብ መርቡ ሓበሬታ UNHCR <https://help.unhcr.org/> ክትረኽቡዎ ትኽእሉ ኢኹም።

ንኣመልክትቲ ሕጋዊ ምኽሪ ወይ ካልእ ምኽሪ ዝህብ ካልእ ትካል እውን ክትራኽቡ ትኽእሉ ኢኹም።

ግዴታታትኩም እንታይ እዮም?

ሕገ እዛ ሃገር ተኸተሉ



አብታ ኣህጉራዊ ሓለዋ ዘመልከትኩምላ ሃገር ምጽናሕ



ናብ ካልእ ናይ ሕብረት ኤውሮጳ+ ሃገር ክትከይድ ኣይትፈትን። ናብ ካልእ ናይ ሕብረት ኤውሮጳ+ ሃገር ክትከይድ ዝፍቀደካ ብሰብ መዚ ፍቓድ ምስ ዝወሃበካ ጥራይ እዩ።

ሰብ መዚ ክበጽሑኻ ከም ዝኸእሉን ቆጻራታትካ ከም እትሕሉን ኣረጋግጽ



አብ ኩሉ ብሰብ መዚ ኣብ ዝሓተትካሉ ቆጻራታት ብኣካል ክትሳተፍ ኣለካ። ኣብ ሰዓቱ ክትበጽሕ ኣለካ። ብኸቢድ ምኽንያት ኣብ ቆጻራ ክትሳተፉ እንተዘይክኢልኩም ብቐልጡፍ ንሰብ መዚ ኣፍልጡን ምኽንያት ድማ ግለጹን።



ምስ ሰብ መዚ ምሉእ ብምሉእ ምትሕብባር

ምስ ተሓተትካ ነዚ ዝስዕብ ክትገብር ኣለካ።

- ንመመልከቲኻ ዝድግፍ ውልቃዊ ዝርዝር ሓበሬታኻ፣ ሰነዳትካን ካልእ ኣገዳሲ ሓበሬታኻን ኣቕርብ።



- ሰነድ መለላዪ መንንት ኣቕርብ። እንተዘይብልካ፣ ስለምንታይ ከምዘይብልካ ምኽንያትካ ግለጽ።



- ኣሰር ኣጸብዕትኻን ስእልኻን ሃብ።



- መመልከቲኹም ኣብ ዝተወሰነልኩም ዕለትን ቦታን ኣቕርቡ።
- ኣብቲ ውልቃዊ ቃለ መሕትት ተሳተፉን ኣብ እዋን ቃለ መሕትት ንዝቕርቡ ሕጻናት መልሲ ምሃብን።



- ሰብ መዚ ከምኡ ክገብሩ እንተሓተቶም፣ ንክትፍተኹን ኣቐሑትኩም ንክፍትኹን ተሰማምዑ። ፍተሻ ኣድላዪን ቅኑዕ ምኽንያት ኣብ ዝህልወሉ እዋን ጥራይ እዩ ዝፍጸም። እቲ በዓል መዚ ምኽንያት እቲ ፍተሻ ክገልጽ እዩ። እቲ ፍተሻ ብተመሳሳሊ ጾታኻ ዝፍጸም ኮይኑ ሰብኣዊነትካ ብዘኸብር መንገዲ ዝፍጸም እዩ።

ሓቂ ተዛረቡ



እቲ እትዛረቡ ነገር ንተኣማኝነት ናይቲ መመልከቲኻ ኣዝዩ ኣገዳሲ እዩ። ነዚ እዩ ድማ ብቕንዕና ክትዛረቡን ብዛዕባ መንነትካ፡ ስድራኻ፡ መበቆል ሃገርካ፡ ኣህጉራዊ ሓለዋ እትሓተሉ ምኽንያታትን ምሉእን ቅኑዕን ሓበሬታ ክትህቡ ዘድልዩካ።

ኩሉ ዘይትዝከር ትኸውን ትኸእል ኢኻ፣ ስለዚ ንኹሉ ሕቶታት ክትምልስ ኣይትኸእልን ትኸውን። ኣብ ከምዚ ዝበለ ኩነታት መልሲ ፈጢርካ ኣይትዛረቡ፣ እንታይ ደኣ ከም ዘይትዝከር ግለጽ።

ቅኑዕ ዝርዝር መራኸቢ ምሃብን ክትርከብ እትኸእልን ኩን።



እቶም ሰብ መዚ ንኣህጉራዊ ሓለዋ ንምርካብ ዘቕረብካዮ ሕቶ ብዝምልከት ክበጽሑኻ ክኸእሉ ኣለዎም።

ኣድራሻኻ፣ ኢመይልካ ወይ ቁጽሪ ቴሌፎንካ እንተተቐይሩ፣ ብቕልጡፍ ንሰብ መዚ ሓብር።

! መመልከቲኻ እናተመርመረ ከሎ ካብ ጀርመን ክትወጽእ ከምዘይብልካ ኣይትረስዕ።

ኣብ ሓደ ማእኸል ትቕመጥ እንተኾንካ ብዘይ ፍቓድ ሰብ መዚ ናብ ካልእ ቦታ ክትግዕዝ ዩብልካን።

ኩሉ ንመመልከቲኹም ዝድግፍ ሓበሬታን ሰነዳትን ናብ ዝምልከቶ ጨንፈር ቤት ጽሕፈት ፌደራል ጉዳይ ፍልሰትን ሰደተኛታትን ከተቅርብዎ ይግባእ።

ንውልቃዊ ቃለ መሕትት ዘይክትዕደሙን እቲ ኣገባብ ኣዝዩ ሓጺር ክኸውንን ይኸእል እዩ፤ ውሑዳት መዓልታት ጥራይ ወይ ውን ውሑዳት ሰዓታት ጥራይ እውን ክወስድ ይኸእል እዩ። ስለዚ ደጊምካ ተመልክትሉ ዘለኻ ኩሉ ምኽንያታትን ሓደሽቲ ባእታታትን ብዘይ ወግል ሕደር ንሰብ መዚ ምሕባር ኣገዳሲ እዩ።

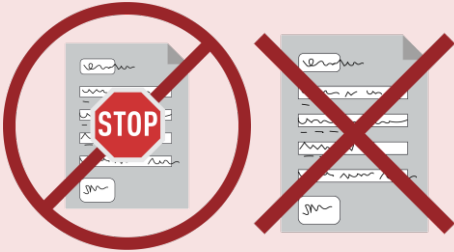
ብዝተኻእለ መጠን ኦርጅናል ሰነዳት ምቕራብ ኣድላዩ እዩ። ናይ ሓሶት ሰነድ ፈጺምካ ከተቅርብ የብልካን።



መመልከቲኹም ኣብ እተቅርቡሉ እዋን ኩሉ ሓበሬታን ሰነዳትን ብዝተኻእለ መጠን ቀልጢፍኩም ከተቅርቡ ይግባእ። እቶም ሰነዳት ኣብቲ እዋን ክትረኽቡዎም እንተዘይክኢልኩም፡ ምስ ረኽብኩምም ብቕልጡፍ ክተረክብዎም ይግባእ ክሳብ ሓደ ውሳኔ ዝወሃብ። ሰነዳት ከተቅርቡ እትኸእሉ ቁጽሪ ፋይልኩም ብምጥቃስ፡ ብፖስታ ወይ ብኣካል ኣብቲ ብዛዕባ ጉዳይኩም ሓላፍነት ዝሰከም ጨንፈር ቤት ጽሕፈት ወይ ብ ኢሜይል ናብ service@bamf.bund.de።

ግዴታዥ እንተዘይተማሊእካ እንታይ ሳዕቤን ኣለዎ?

ናይ ዑቕባ መስርሕኹም ደው ክብል እዩ



መመልከቲኻ ከም ዝተሰሓበ ወይ ከም ዝተነጽገ ይቐጽር። እዚ ማለት ከም ኣመልካቲ ኣህጉራዊ ሓለዎን ኩሎም ተዛመድቲ መሰላትን ዘለካ ደረጃ ክትሰእን ትኽእል ኢኻ።

እዚ ዝኸውን ዝሰዕብ እንተኣቢኻ እዩ፡

- ኣብ እተሓተትካሉ እዋን ሓበሬታ ምሃብ
- ኣሰር ኣጸብዕትኹምን ስእልኹምን ክውሰድ ምግባር
- ኣድራሻኹም ምሃብ
- ኣብ እዋን ውልቃዊ ቃለ መሕትትኩም ንዝቐርቡ ሕቶታት መልሲ ምሃብ፣ እንተልዩ።

ብተመሳሳሊ ኣብ ዝሰዕብ እዋን እውን ክኸውን ይኽእል፡

- ብዘይ ከቢድ ምኽንያት ኣብቲ ዝተወሰነ ግዜ መመልከቲኹም እንተዘየቐረብኩም
- ኣብቲ ውልቃዊ ቃለ መሕትት ብዘይ ከቢድ ምኽንያት ዘይምስታፍ
- ኣብ እተሓተትካሉ እዋን ናብ ሰብ መዚ ጸብጸብ ዘይምሃብ
- ኣብቲ ንኸትጸንሕ ግዴታ ዘለካ ቦታ ዘይምጽናሕ
- ሰብ መዚ ክበጽሑኻ ኣይክኣሉን
- ካብ ሃገር ምውጻእ።

ብተወሳኺ ኣብ እዋን መስርሕ ዑቕባ ኣብ ዝኸነ እዋን ሕቶኻ ክትሰሕብ ክትውሰን ትኽእል ኢኻ፣ ንኣብነት ናብ ሃገርካ ክትምለስ እንተወሲንካ። ኣብ ከምዚ ኩነታት፡ ከም ኣመልካቲ ኣህጉራዊ ሓለዎ ዘለካ ደረጃ ክትሰእን ኢኻ።

ገለ ሳይነት ናይ ምቕባል ደገፍን ገለ ኣገልግሎታትን ክቕነሱ ወይ ክሰረዙ ይኸእሉ እዮም



ኣብ ገለ ኩነታት፡ እቶም ሰብ መዚ ጉዳይ ደገፍ ገለ ሳይነት ደገፍ ወይ ገለ ኣገልግሎታት ንክቕነሱ ወይ ንክሰረዙ ውሳኔ ክገብሩ ይኸእሉ እዮም። እቶም ሰብ መዚ ጉዳይ ደገፍ ንኹነታትካ ምስ ገምገሙ ብዛዕባ ከምዚ ዝበለ ውሳኔ ብጽሑፍ ክሕብርኹም እዮም።

መመልከቲኻ ብኣሉታ ክጽሎ ይኸእል እዩ

ምስ መንነትካ ወይ መመልከቲኻ ዝተኣሳሰር ምድንጋር ወይ ናይ ሓሶት ሓበሬታ እንተሂብካ፡ ሰነዳት እንተ ኣጥፊእካ ወይ ብሓሶት እንተሰራሕካ፡ እዚ ኣብ መመልከቲኻ ኣሉታዊ ጽልዎ ክህልዎ ይኸእል፤ ንኣብነት ከም ዝሰዕብ።



- መመልከቲኻ ከንጸግ ይኸእል እዩ፡ ኣህጉራዊ ሓለዎ ድማ ዘይክትረኩብ ትኸእል ኢኻ።

- መመልከቲኻ ኣብ መስርሕ ዶብ ዑቕባ ከምርመር ይኸእል'ዩ (እዚ እንተ ኣጋጢሙ፡ ብዛዕባ'ቲ መስርሕ ፍሉይ ሓበሬታ ክትረኩብ ኢኻ)።

እቶም ሰብ መዚ ኣብ እዋን መስርሕ ዑቕባ ሓቂ ከምዘይተዛረብካ ደሓር እንተፈሊጦም፡ እቲ ኣህጉራዊ ሓለዎ ካባኻ ክውሰድ ይኸእል እዩ።

▶ ፍሉይ ደገፍ እንተደካ ኣድልዩኩም ከትረኽቡ ኢኹም

ዝኾነ ፍሉይ ደገፍ ምስ ዘድልዩኩም ብዝተኻለለ መጠን ቀልጢፍኩም ንሱብ መዚ ከትሕብሩ ይግባእ። እዚ ድሌታት እዚ ካብ ዝተፈላለዩ ኩነታት ከም ጥንሲ፣ ሕማም ወይ ተመኩሮታት ስነ-አእምሮአዊ፣ ኣካላዊ ወይ ጾታዊ ዓመጽ ዝመጸ ከኸውን ይኸእል።

እቶም ሰብ መዚ ኩነታትካ ከግምግሙን ኣብ መስርሕ ዑቕባ ንኸትሳተፍ ንምምቕቓው ተወሳኺ ደገፍ ክህቡኻ ይኸእሉ እዮም። ንኣብነት ንጉዳይካ ፍሉይት ሰራሕተኛታት ከምድቡ ወይ ድማ ንውሓት መስርሕ ዑቕባ ከስተኻኽሉ ይኸእሉ።



▶ ናብ ሃገርካ ክትምለስ እንተደሊኻኸ?

ኣብ ዝኾነ እዋን ኣብ እዋን መስርሕ ዑቕባ፡ ብወለንታ ናብ፡

- ሃገርካ ወይ
- መሰል እንተሃልዩካ ናብ መተሓላለፊ ሃገር ወይ ካልእ ሳልሳይ ሃገር።

ብወለንታኻ ክትምለስ እንተ ወሲንካ፡ መስርሕ ዑቕባኻ ደው ክብል ወይ ይንጸግ፡ ድሕሪ ደጊም ድማ ኣብ ጀርመን ናይ ምጽናሕ መሰል ኣይክህልወካን እዩ።

ብወለንታኹም ክትምለሱ ምስ እትደልዩ፡ ነዞም ዝስዕቡ ሰብ መዚ ተወከሱ፡

(ቤት ጽሕፈት ፌደራል ጉዳይ ፍልሰትን ስደተኛታትን - ናይ ምምላስ መስመር ስልኪ)

Bundesamt für Migration und Flüchtlinge – Rückkehrhotline

Frankenstraße 210

90461 Nürnberg

ቁ. ተሌፎን: +49 911 943 – 0

ቁ. ፋክስ: +49 911 943 - 1000

ንውሑስን ሕጋውን ምምላስካ ምኽሪ ከምኡ'ውን ሓገዝ ክትረክብ ትኽእል ኢኻ።



➤ እቲ ሓበሬታ ምቕባልካ ምርግጽ

ሓደ በዓል መዘ እዚ ሓበሬታ ከም ዝረኽብካ ንከተረጎግጽ ከሓተካ እዩ።

ሓደ ነገር እንተዘይተረዲኡካ ወይ ተወሳኺ ሕቶታት እንተሃልዩካ፡ ኩሉ ግዜ ከትሓትት ትኸእል ኢኻ።

➤ መዘኛኸሪ ጽሑፋት

➤ መዘኛኸሪ ጽሑፋት



እዚ ብሮፕርት እዚ ንሓበሬታ ጥራይ እዩ። ንበይኑ መሰል ወይ ግዴታ ኣይፈጥርን እዩ። ኤጀንሲ ዑቕባ ሕብረት ኤውሮጳ (EUAA) ቀንዲ ትሕዝቶ ናይዚ ጽሑፍ ኣቐሪቡ ኣሎ፣ ከምኡ'ውን ምብዛሕን ምቕያርን ናይዚ ብሮፕርት ብ EUAA ፍቓድ ዝተዋህቦ ብኣባላት ሃገራት ሕብረት ኤውሮጳ ጥራይ እዩ ዝከኣል። EUAA ንልክዕነት ናይቲ ትሕዝቶ ብኣባል ሃገራት ሕብረት ኤውሮጳ ወይ ብዝኾነ ካልእ ሓላፍነት ዝስከም ሳልሳይ ወገን ዝኾነ ይኹን ሓላፍነት ወይ ተሓታትነት ኣይቅበልን፣ እዚ ደማ ትሕዝቶ፣ ምሉእነት፣ ሕጋውነት ወይ ተኣማንነት ናይቲ ኣብዚ በራሪ ወረቐት ተኸቲቱ ዘሎ ሓበሬታ ዝምልከት እዩ። EUAA ይኹንን EUAA ወኪሉ ዝሰርሕ ዝኾነ ሰብ ኣብዚ ብሮፕርት ዝርከብ ሓበሬታ ብዛዕባ ክጥቀሙሉ ዝኽእል ኣጠቓቕማ ዝምልከት ሓላፍነት ኣይወስድን እዩ።

© European Union Agency for Asylum (ኤጀንሲ ዑቕባ ሕብረት ኤውሮጳ)፣ 2025



ISBN 000-00-00-00000-0
doi: 00.0000/0000000
AA-00-00-000-TI-C