

**Straßen.NRW**

Landesbetrieb Straßenbau Nordrhein-Westfalen



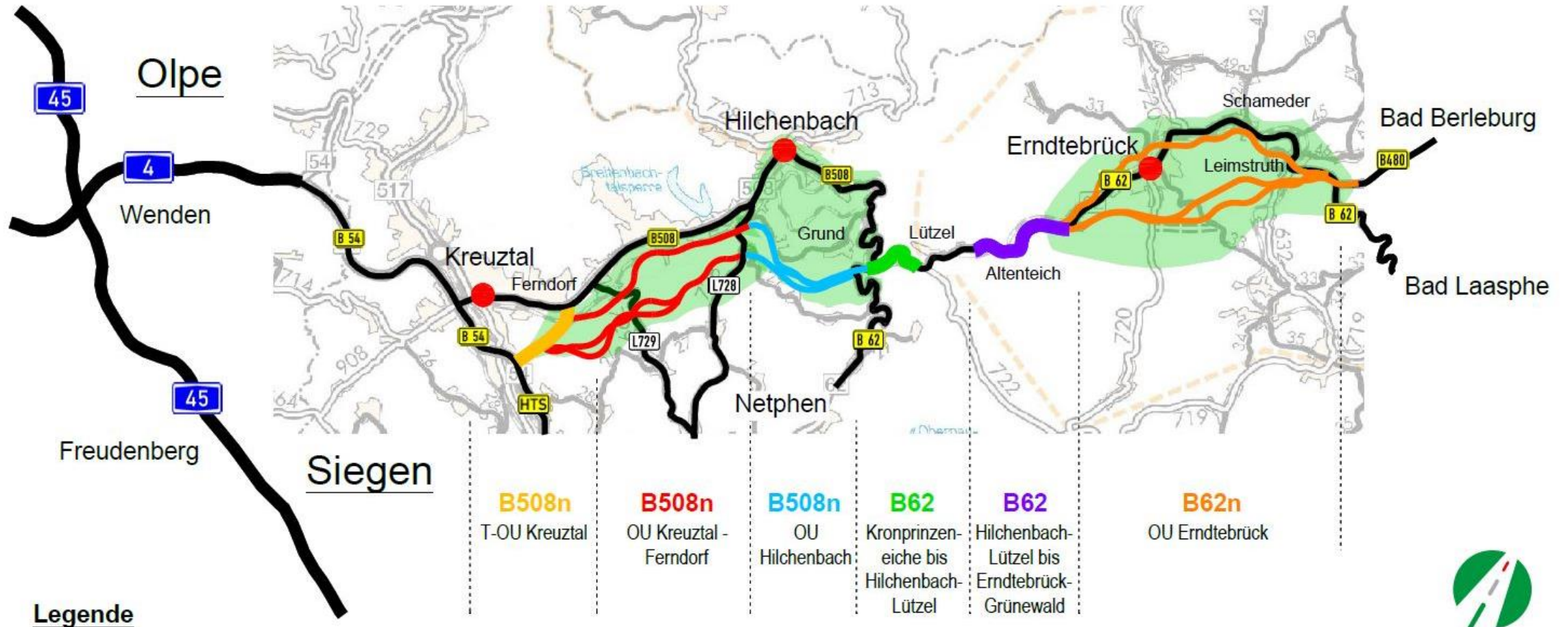
B508/B62

Informationsveranstaltung Flurbereinigungsverfahren  
Hilchenbach B 62 – Lützel 07.11.2024

# Streckenzug B 508/B 62 – 57-verbinden



**Straßen.NRW**  
Landesbetrieb Straßenbau Nordrhein-Westfalen



## Legende

Untersuchungsraum der Umweltverträglichkeitsstudie (UVS)

## Hinweis:

Die abgebildeten Linien der B508n OU Kreuztal-Ferndorf, B508n OU Hilchenbach und B62n OU Erndtebrück stellen eine Auswahl verschiedener Varianten dar.



**Straßen.NRW**  
Landesbetrieb Straßenbau Nordrhein-Westfalen

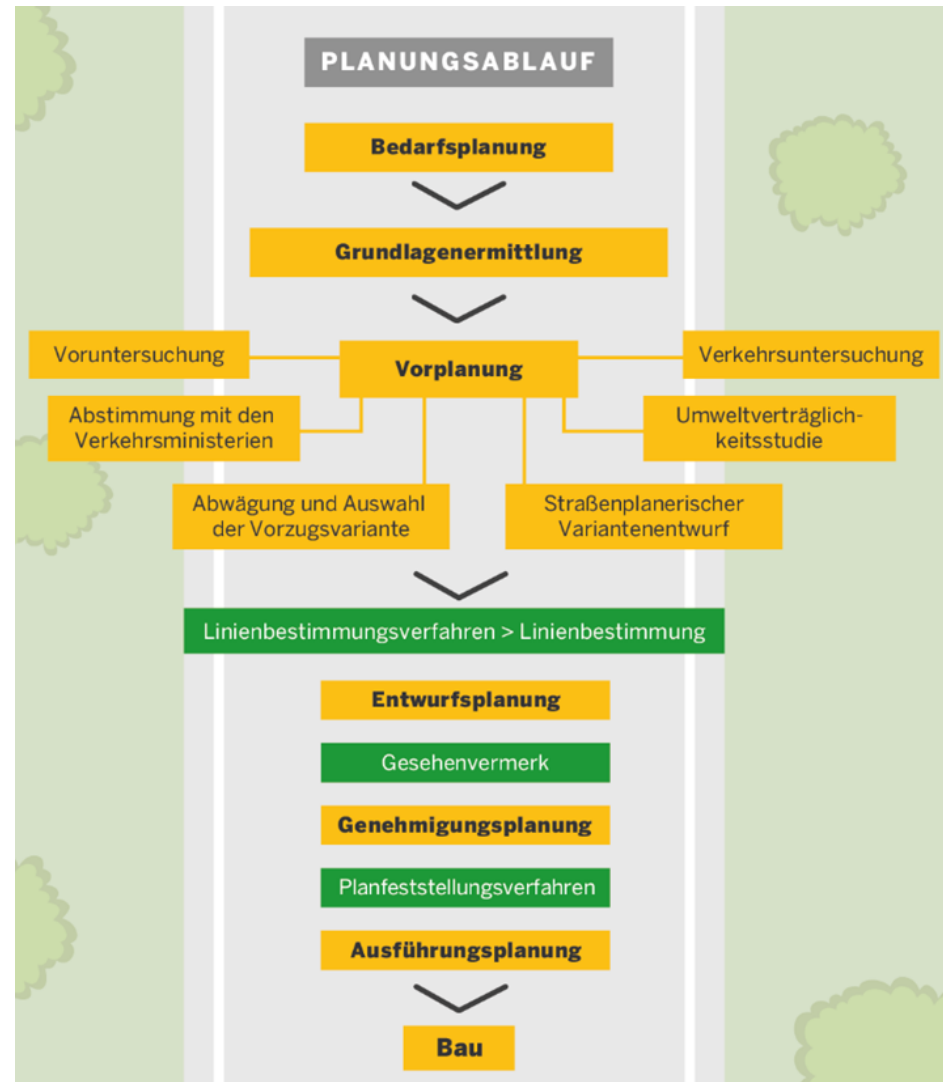
### bisher (seit 2014):

- 2014 B62 OU Lützel ist aus naturschutzfachlichen Gründen nicht umsetzbar Ausbau im Bestand →
- straßenplanerischer und wassertechnischer Entwurf, naturschutzfachliche Planung
- Brückenplanung
- Abstimmung mit BR Arnsberg wegen Flurbereinigungsverfahren
- Abstimmung mit DB wegen BÜ Altenteich
- Beauftragung Planung gem. Technischen Regeln für Arbeitsstätten (ASR)
- Erstellung Fachbeitrag zur EG-Wasserrahmenrichtlinie
- Abstimmung DB wegen Planung BÜ Grünewald
- Abstimmung mit Gemeinde Erndtebrück und Stadt Hilchenbach wegen Radwegeführung
- 2. AK-Termin Landschaftspflegerischer Begleitplan (LBP)
- Vorlage Entwurfsplanung zur Genehmigung bei Bund und Land (aktuell: Bund)



### nächste Schritte:

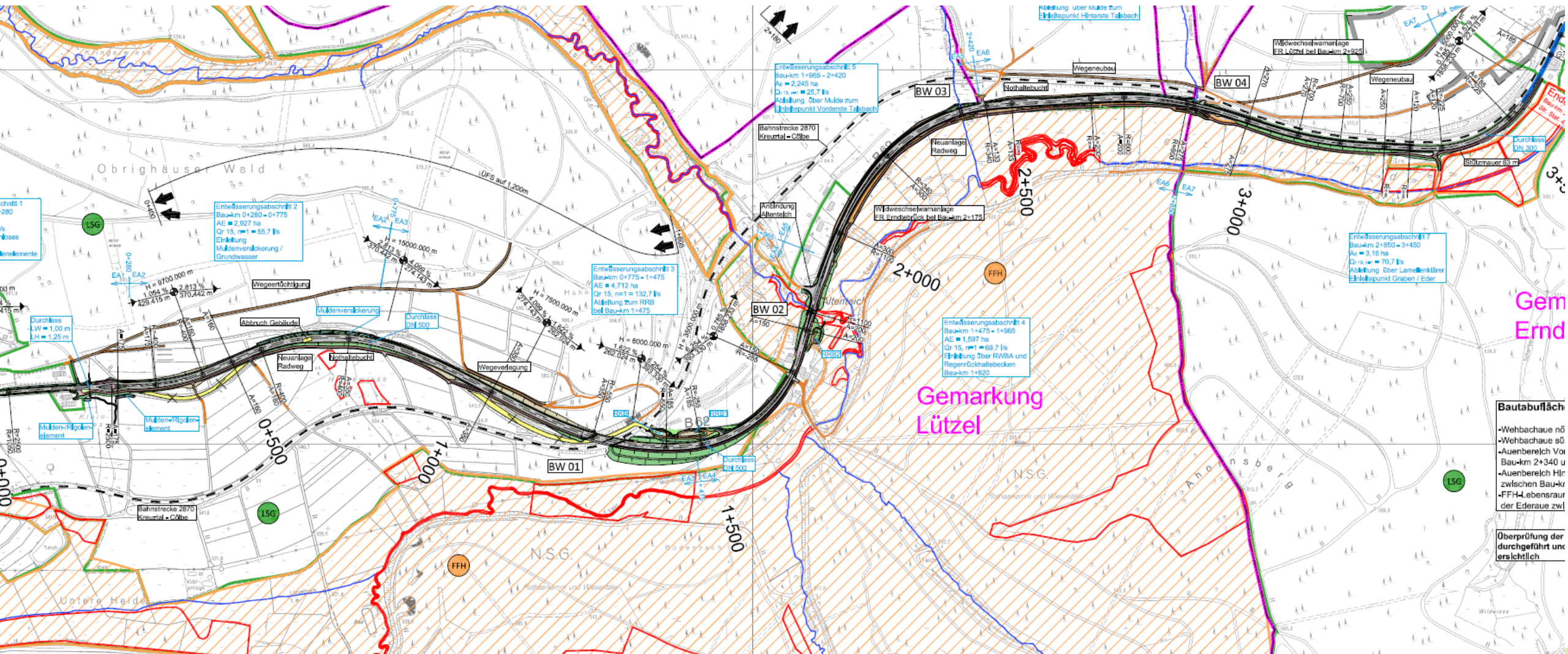
- Einleitung Flurbereinigungsverfahren
- Vorbereitung Planfeststellungsverfahren
- Planfeststellungsverfahren
- ⋮
- Planfeststellungsbeschluss



# Übersichtslageplan B62 Hilchenbach-Lützel bis Erndtebrück-Grünewald



**Straßen.NRW**  
Landesbetrieb Straßenbau Nordrhein-Westfalen



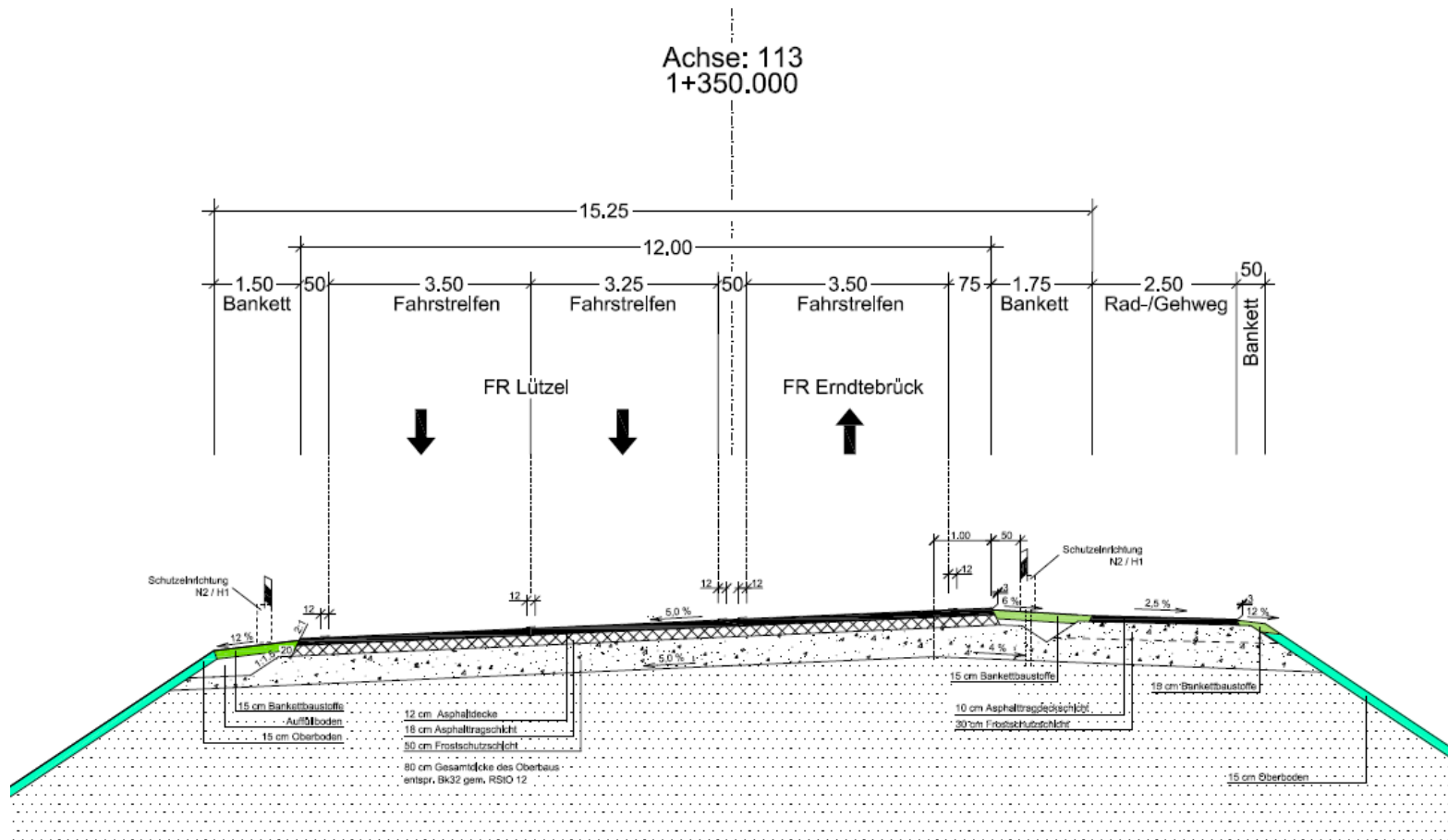
Gem  
Ernd

Gemarkung  
Lützel

- Bautabufäche**
- Wehbachau nördlich
  - Wehbachau südlich
  - Auenbereich Vorbau-km 2+340 u
  - Auenbereich Hinterbau-km 2+340 u
  - FFH Lebensraum der Ederau zw

Überprüfung der durchgeführten und ersichtlich

# Regelquerschnitt – 3 Streifigkeit



**Vielen Dank!**

Projektteam Frühe Öffentlichkeitsbeteiligung B508/B62  
im Auftrag der Straßen.NRW-Regionalniederlassung Südwestfalen

[57-verbinden@zebralog.de](mailto:57-verbinden@zebralog.de)

[www.57-verbinden.de](http://www.57-verbinden.de)